



Código de Ética e Conduta

CC-RH-01

Data emissão: 20/04/2026

Data de aprovação: 20/04/2026

Revisão: 00

www.logxlogistics.com



Sumário



NOSSOS VALORES	03	Proteção de Dados e Sigilo Profissional	11
SOBRE O CÓDIGO	04		
MISSÃO E COMPROMISSO INSTITUCIONAL	05	Responsabilidade Ambiental e Social (ESG)	12
Integridade Corporativa e Prevenção à Corrupção	07	Canal de Ética e Medidas Disciplinares	13
Gestão de Terceiros e Conflito de Interesses	09		

Nossos Valores

A LogX Logistics fundamenta sua atuação em um conjunto de valores inegociáveis que guiam a cultura organizacional:



Honestidade

Agir com integridade em todas as circunstâncias



Respeito

Tratamento digno a todos os colaboradores, clientes e parceiros



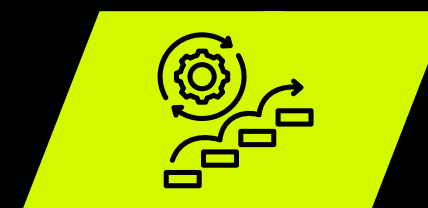
Ética e Transparência

Atuação pautada na retidão e clareza nos custos e valores dos serviços



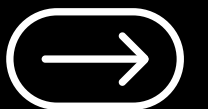
Valorização e Empatia

Reconhecimento do capital humano e compreensão das necessidades alheias



Melhoria Contínua

Busca incessante pelo sucesso através da evolução técnica e comportamental

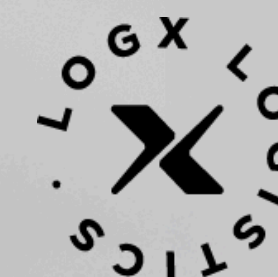


Sobre o Código



Este Código reúne diretrizes que orientam a cultura da empresa, sendo aplicável a todos os colaboradores, com o objetivo de alinhar aos valores de organização, promovendo **transparência, integridade e responsabilidade nas relações.**

Ao definir padrões de conduta, contribuimos para um ambiente **ético** e **coerente**, fortalecendo a confiança, prevenindo conflitos e garantindo decisões alinhadas à cultura da empresa.

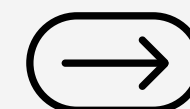




Missão e Compromisso Institucional

Nossa missão é agregar valor ao negócio através de um crescimento robusto, responsável e singular no mercado de agenciamento de cargas.

Temos o compromisso de crescer de maneira correta, sustentável e pautada pela boa conduta, visando o reconhecimento de nossos clientes e parceiros.





A **LogX** é uma empresa voltada para a condução **ética** e **responsável** de seus negócios.





1

Condutas Ilícitas

Proibimos terminantemente a utilização de meios ilícitos para obtenção de vantagens.

2

Agentes Públicos

É vedado oferecer, prometer ou autorizar qualquer vantagem indevida (suborno ou facilitação) a agentes públicos, especialmente em recintos aduaneiros, para acelerar processos ou obter benefícios.

3

Integridade

Trabalhamos sem desvios e sem qualquer influência negativa que comprometa a retidão da companhia.





A **LogX Logistics** pauta sua condução de negócios pela ética e responsabilidade. Para assegurar a correta condução das nossas atividades, sem desvios ou influências negativas, estabelecemos as seguintes diretrizes:

Tolerância Zero à Corrupção

Proibimos qualquer forma de suborno, propina ou pagamento de gratificação a agentes públicos ou privados. Isso inclui "pagamentos de facilitação" para agilizar liberações aduaneiras, vistorias ou emissão de licenças

Interação com Agentes Públicos

Toda comunicação com servidores de órgãos intervenientes (Receita Federal, ANVISA, VIGIAGRO, Autoridades Portuárias) deve ser estritamente técnica, profissional e, preferencialmente, registrada ou realizada em canais oficiais, garantindo a transparência que visamos em nossos negócios



Comprometemo-nos com a clareza nos custos e valores de nossos serviços, assegurando que todas as transações financeiras sejam rastreáveis e devidamente documentadas, impedindo o uso da nossa estrutura para ocultação de valores ou atividades fraudulentas.

Integridade em Processos Licitatórios e Contratações

Vedamos qualquer prática de conluio, cartel ou manipulação de preços com concorrentes ou parceiros, zelando pela singularidade e competitividade no mercado de agenciamento de cargas

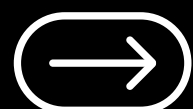
Responsabilidade da Cadeia de Valor

Exigimos que nossos parceiros e subcontratados (transportadores, despachantes e terminais) dividam a mesma ética e busquem a integridade, sendo dever de todo colaborador reportar qualquer conduta suspeita de terceiros que atuem em nome da LogX



Gestão de Terceiros e Conflito de Interesses

A **LogX Logistics** busca assegurar que suas decisões comerciais sejam tomadas de forma imparcial e técnica, protegendo a integridade da cadeia logística e a confiança de seus clientes.



Diligência na Contratação (Due Diligence)

A seleção de fornecedores, armadores e parceiros internacionais deve basear-se em critérios objetivos de qualidade, eficiência e conformidade regulatória. Não basta que o parceiro "divida nossa ética"; ele deve comprovar capacidade técnica e regularidade jurídica.

Neutralidade nas Decisões

A escolha de rotas, modais ou terminais deve ser pautada exclusivamente pelo melhor interesse do cliente e pela eficiência da operação, vedando-se qualquer direcionamento baseado em favorecimentos pessoais.



Identificação de Conflito de Interesses

Configura conflito de interesses qualquer situação em que o colaborador tenha um interesse pessoal (direto ou indireto, familiar ou financeiro) que possa comprometer sua independência ou influenciar sua decisão em nome da LogX.

Tais situações devem ser obrigatoriamente comunicadas à diretoria para análise e afastamento do poder de decisão.

Política de Hospitalidade e Brindes

É proibido aceitar ou oferecer presentes, viagens ou entretenimento que possam ser interpretados como tentativa de influenciar decisões comerciais ou garantir vantagens indevidas.

Brindes de valor puramente institucional ou de cortesia comercial devem seguir os limites e a transparência definidos pela política interna da empresa.

Alinhamento de Práticas

Buscamos parceiros que demonstrem compromisso com a retidão e integridade, reservando-nos o direito de rescindir relações contratuais com terceiros cujas condutas coloquem em risco a reputação ou a conformidade legal da LogX.



Proteção de Dados e Sigilo Profissional

LGPD

No exercício de nossas atividades de agenciamento, tratamos dados sensíveis de transações comerciais internacionais

Confidencialidade

Informações sobre custos, estratégias de logística e dados de clientes são tratados com sigilo absoluto, reforçando nossa transparência e clareza



E

Responsabilidade Ambiental e Social (ESG)

Nosso compromisso com o crescimento sustentável reflete-se na escolha de parceiros que respeitem as normas ambientais:

S

Sustentabilidade

Priorizamos operações que minimizem o impacto ambiental

Impacto Social

Valorizamos um ambiente de trabalho diversificado e seguro para todos os nossos colaboradores

G



Canal de Ética e Medidas Disciplinares



Para assegurar a manutenção destes princípios e a melhoria contínua:

Denúncias

Disponibilizamos canais para que qualquer desvio de conduta, ético ou legal, possa ser reportado.

Consequências

Violações a este código, especialmente práticas ilícitas ou falta de honestidade, sujeitarão os envolvidos a sanções disciplinares e legais cabíveis.

LOG X

LOGISTICS

*X caminhos para
o seu negócio!*